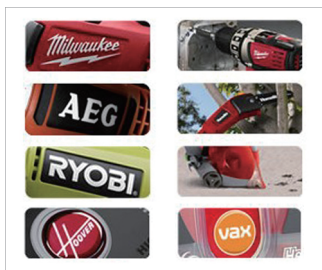
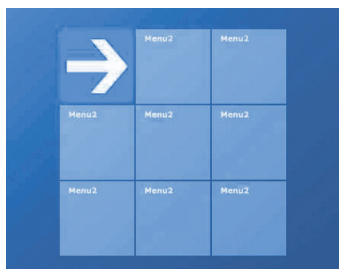


## 创科实业(TTI)与亿康合作



### 公司概况

创科实业(TTI)是一家世界领先的高级专业工具制造商,面向家具装修以及建筑行业,总部设在香港。

TTI旗下品牌包括: Milwaukee®、AEG®及 Ryobi®电动工具及配件、Stiletto®手动工具、Ryobi®及 Homelite®户外园艺工具,以及 Hoover®、Dirt Devil®和Vax®地板护理产品。他们的产品通过家居用品中心和零售商、全线工具分销商以及其他渠道远销世界各地。

### 亿康为制造业提供的解决方案

#### 商业挑战

- 全球销售办事处的销售、订单和预订信息不能直接整合进公司的商务系统,无法对产品线进行有效地计划和管理;
- 在过去,TTI手动地处理订单和预订信息。现在,随着公司不断地成长,TTI取得了很多的商业成就,包括在全球扩展销售办事处和其他收购,同时,TTI也发现他们需要改良IT架构来实行更先进的B2B整合方案。

#### 解决方案

- 部署新的B2B网关(应用产品: Sterling Integrator);
- 建立标准化的订单和预订信息处理与确认规则;
- 提供EDI外包服务,确保快速、准确地启用系统接口。

#### 商业价值

- 简化了文件传输流程,减少了工作量,将以前每天四小时的手工输入订单时间缩减到不超过一小时,节省了四分之三的时间和精力;
- 有效地降低了出错率,减少系统维护和管理的工作量;
- 在TTI、商业伙伴和社区之间建立更稳定的商业关系;
- 外包使TTI可以将资源集中于为更多的客户提供整合服务。